

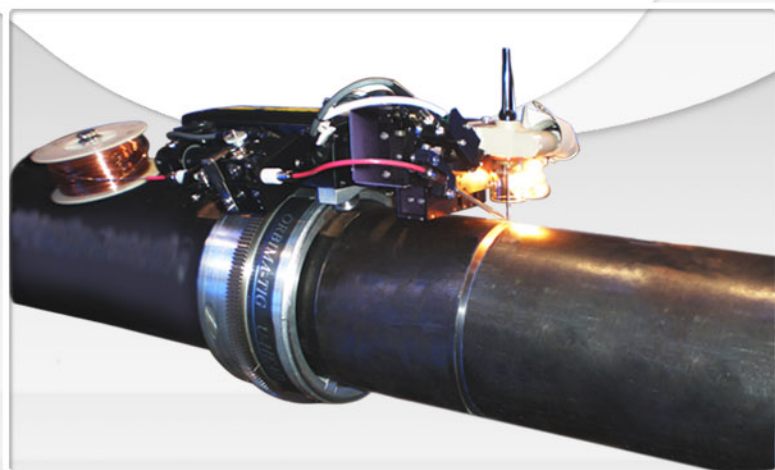


New

ORBIMA-TIG 500

全自動高速TIG溶接装置

従来のTIGに比較して3～5倍
の生産性、MAGに近い能率



デジタル型
リモート・ペンダント



アナログ型
リモート・ペンダント



いつでも、世界の先端技術

愛知産業株式会社

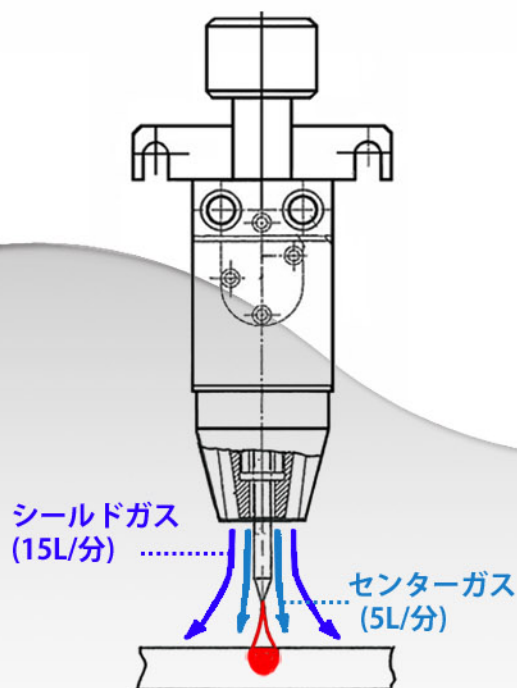


愛晃エンジニアリング株式会社

■ 高集束アークエネルギー

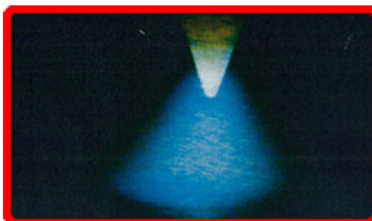
エネルギー密度

: 従来TIGの2.5倍保有

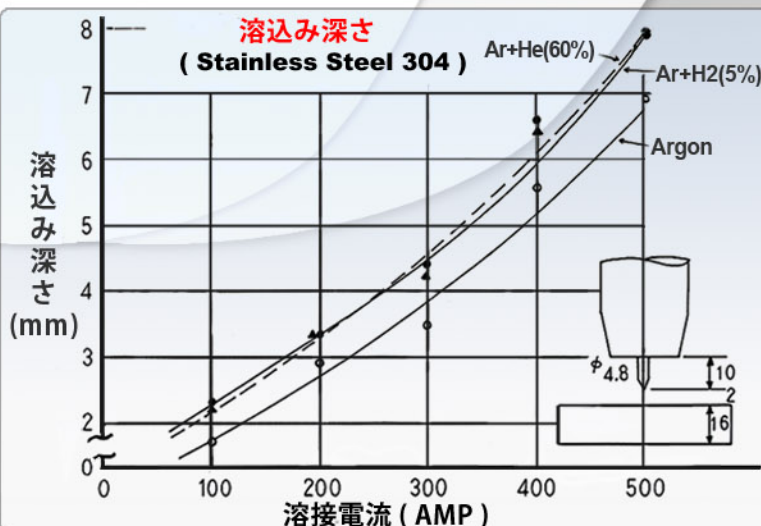
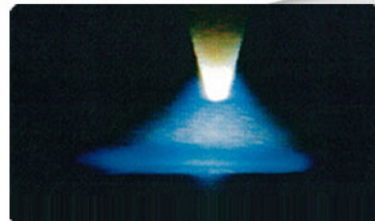


高集束TIGトーチ(500Amp)

高集束TIGアーク



従来TIGアーク

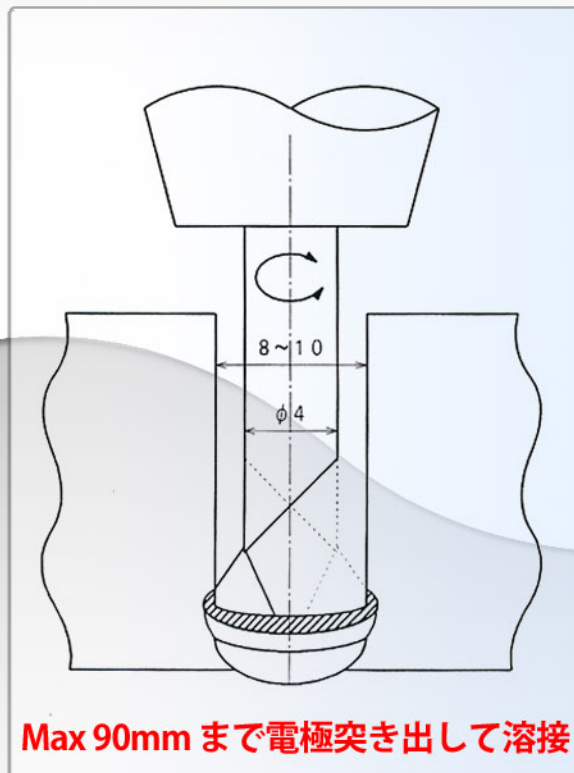


■ 高集束TIG溶接の能力

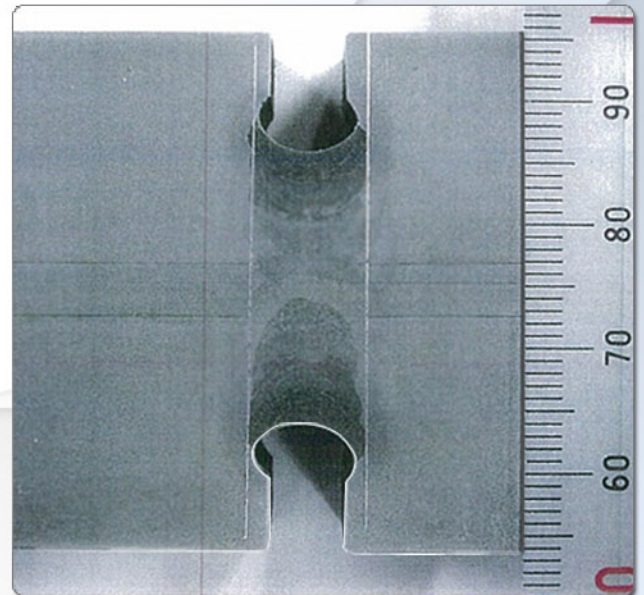
DSP-TIG 500 PERFORMANCE DATA

材質と板厚	パス数	溶接姿勢	溶接速度	用途
炭素鋼 2.4mm 3.2mm 4.0mm Lap Joint	1 1 1	下向 下向 下向	1500mm/min (60" /min) 700mm/min (27.5" /min) 500mm/min (20" /min)	冷蔵専用 コンプレッサー
ステンレス304	1	下向	600mm/min (24" /min)	食品用タンク
ステンレス304	1	下向	1000mm/min (40" /min)	食品のタンク
ステンレス304	1 1	下向 下向	180mm/min (7" /min) 200mm/min (8" /min)	パイプとエルボ 溶接
ステンレス304	2	下向	400mm/min (16" /min)	化学用タンク
炭素鋼	1	水平隅肉	200mm/min (8" /min)	原子力
ステンレス316L	8	立向上進	100mm/min (4" /min)	原子力
ステンレス316L	11	上向	150mm/min (6" /min)	原子力
高張力鋼(60kg/mm)	5+4	立向上進	76mm/min (3" /min)	球型タンク
高張力鋼(60kg/mm)	6+6	横向	250mm/min (10" /min)	球型タンク
2・1/4Cr・IMo 鋼	33	下向	50mm/min (2" /min)	圧力容器
アルミニウム6063	1	下向	150mm/min (6" /min)	導体

■ 偏芯電極回転ナローギャップ溶接法



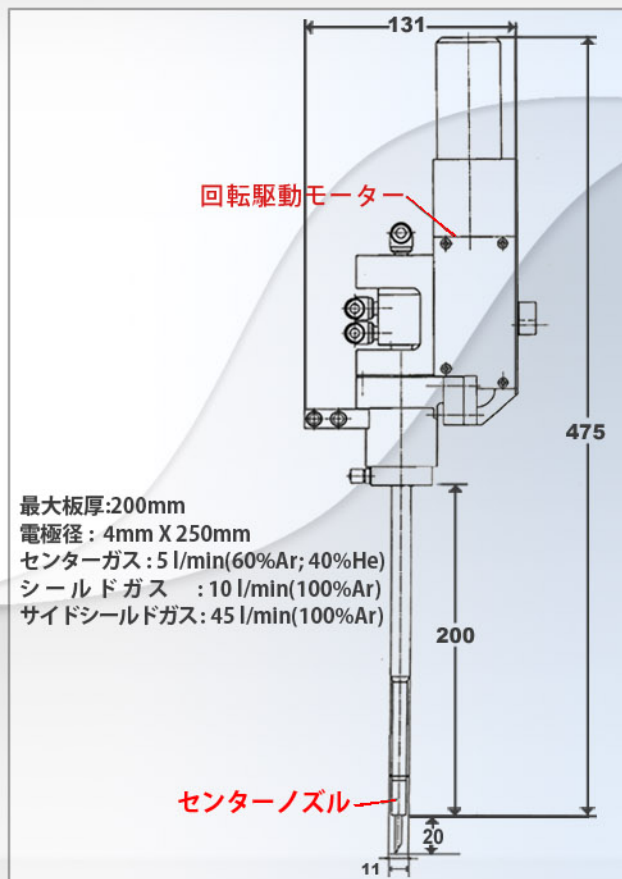
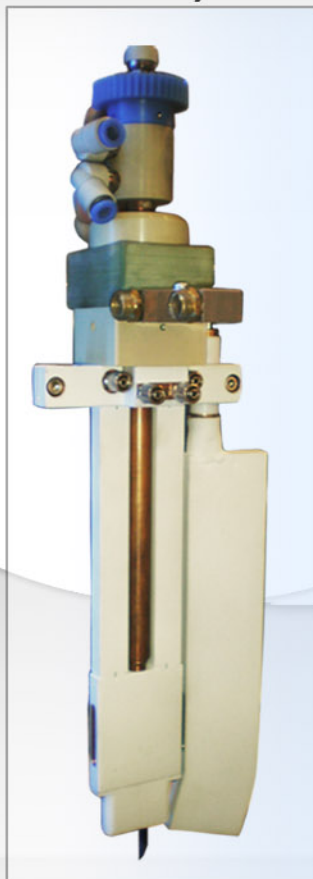
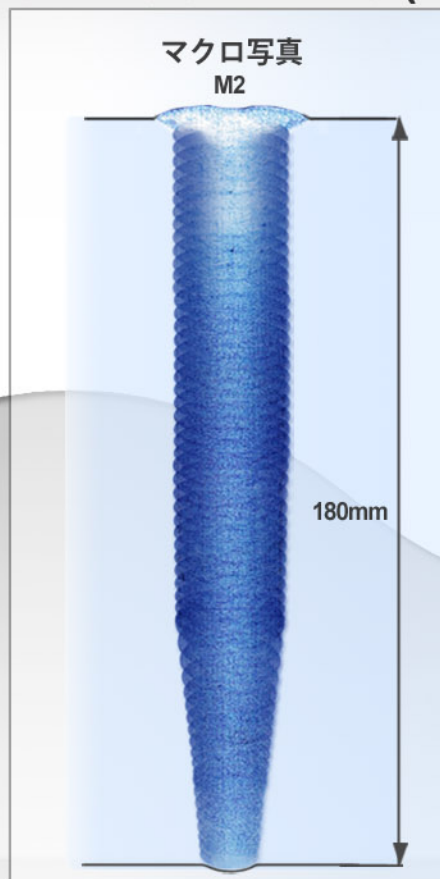
両サイド部の溶け込み確保



■ ダブル・シンクロパルス溶接法

	溶接パラメーター	表示
台車	走行速度	一定
各パラメーター	平行ウィービング	
	溶接電流	
	アーク電圧	
	ワイヤ速度	
	回転式オシレート	

■ ナローギャップトーチ (80 ~ 250mm)



■ 概略仕様

● 入力電圧	AC 220 / 440V, 3Phase, 50 / 60Hz
● 入力容量	31.7KVA
● 出力溶接電流	10 ~ 500Amp
● 出力溶接電圧	30Volts.
● 無負荷電圧	55Volts.
● 仕様率	100%
● パルス制御	ローパルス/ダブルシンクロパルス
● 水冷ユニット	8Litters / min(0.25MPa)
● 水冷用水タンク	8Litters.
● ローパルス制御	0.1 ~ 9.9P/sec
● パルス巾制御	10 ~ 99%
● ピーク/ベース電流制御	10Amp ~ 500Amp.
● ピーク/ベース電圧制御	7.0V ~ 15.0Volts.
● ピーク/ベースワイヤ送り制御	0.0 ~ 7,600mm/min.
● 平行ウィバー	振巾 0.1 ~ 25.0mm, 左右停止 0.1sec~9.9sec 横断時間 0.1 ~ 0.9 sec.
● 回転ウィバー	左右回転角度 0.1~90.0° 左右及び移動時間は 平行ウィバーと同じ
● 走行台車速度	0 ~ 1,000mm/min.
● プログラム・レベル数	1~24レベル
● プログラム・シグナル	15° 刻み
● 溶接パス記憶	Max 99 パス
● 溶接ジョブ数	Max 100 ジョブ
● オプション	ホットワイヤー、アークモニター



いつでも、世界の先端技術
愛知産業株式会社

販売代理店

東京本社	〒141-0011	東京都品川区東大井2-6-8	TEL (03) 6800-1122
名古屋営業所	〒480-1124	愛知県長久手市戸田谷1405	TEL (0561) 61-4020
広島営業所	〒732-0008	広島市東区戸坂くるめ木1-3-23	TEL (082) 220-1740
関西営業所	〒652-0803	神戸市兵庫区大開通 8-2-2 ワコーレザ・神戸ハウス107号	TEL (078) 515-8680