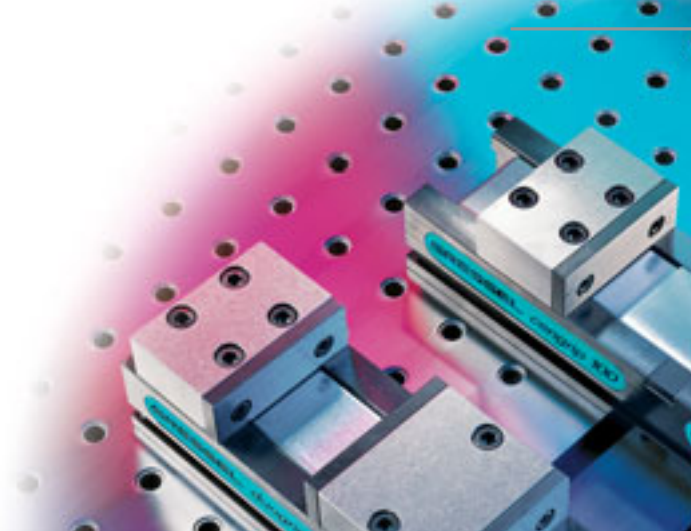


ワーク1個取り、2個取り、或いはセルフセンタリング(両締め)機構バイス
Simple, dual or self-centring clamping

スイス・グレッセル社

duogrip

デュオグリップ (型式)



GRESSEL

オールラウンド機能

デュオグリップは多機能的デバイス
異なったサイズのクランプパーツ
1個取りでも2個取りでも対応します
また両締め機構や複合締めも可能です

リアル5面加工

ハイマウントジョーアゴの高い
クランプでスピンドルが5方向から
ワークに接近できます。

短時間セットアップ

デュオグリップは素早くマウントが
可能です。また同じベース本体で
様々な加工に対応が出来ます。

理想的なマシニングを目指して

モジュール式クランプ機構の
デュオグリップは順応性に非常に
優れたシステムで全てのマシニング
用途で活躍できます。ご要望によって
タワー式クランプシステムやアングル
にもお答えします。




GRESSEL

複合機能クランプ

GRESSEL

主な特徴

- 低いベース本体
- 高い耐久性
- 最高の永続性のある精度
- 完全に焼き入れされた表面
- 耐腐食性に優れる
- シンプルなモジュール機構
- 非開放のダートポケット
- 最小限のメンテナンス構造
- 理論的なジョウの概念

複合能力、複合機能

デュオグリップは2個取りが可能でサードハンド機能（補助機能）が付いています。また両締めもキット交換により可能です。

サードハンド機能

2個目のワークの固定の際に1個目のワークは安全に固定されるよう設計されています。そのため縦の取付けも可能。



自在な固定を可能に

無駄な作業を必要としないで、1個取り、2個取り、両締め、5軸用両締め機構に交換キットを換えるだけで対応ができます。

明確に定められたクランプ力は少ないレバー操作で出来ます。トルクレンチによるクランプは常に正確なクランプ力で高い再現性を実現します。

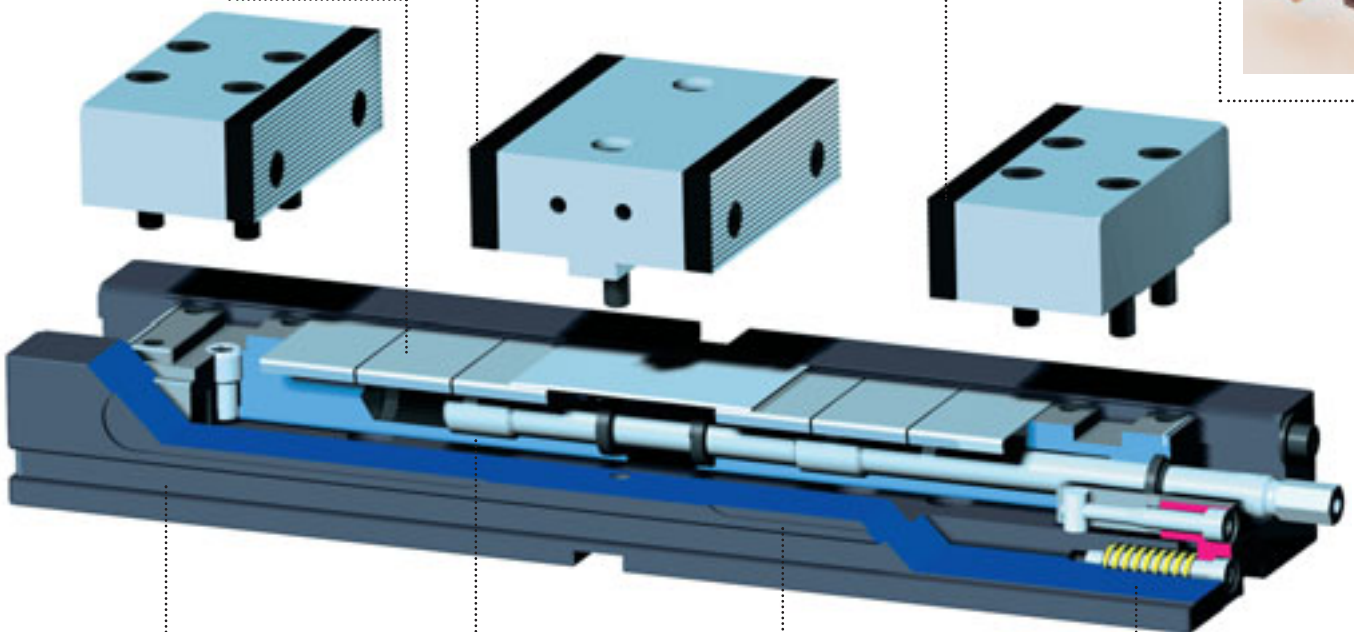
スライドカバー
- 非開放の溝や穴
ダートポケット
- 隙間ができない構造

センタージョウ
- 固定されるセンターロ金
- 簡単に取外しが出来
大きいワークを簡単に
固定ができます。
- 幅の狭いセンタージョウも
あるので、横幅のあるワーク
を容易に固定できます。



多種多様のロ金
タイプ
- 規格化された
クランプ位置
- 様々な用途に適用する
ために作られたロ金

スムーズな交換
- 少ない構成部品
- 完全なスピンドル
ユニットで交換自由。



クランプ
- 側面と縦の2面拘束
設計
- グリッドプレート用の
クローズ寸法公差穴
- ゼロポイントポジショニング
システム

精度のあるスライドガイド
長いインターナルガイドによる

最小限の高さのベース本体
より良いZ軸の活用のため

カウンターバネクランプ
(サードハンド機能)

2個目のワークの着脱の際
安全のため、1個目のワーク
を保持する機能。

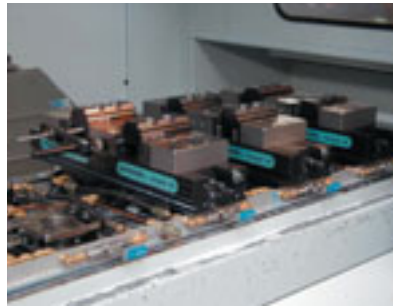
GRESSEL

グレッセル社製クランピングシステム
経験と技術革新によってグレッセルの
システムは扱いやすく、高精度で安全
性が高いと評価されています。
また、高度な経済性を実現し、非常に
耐久性に優れ、機能の多様性からも
グレッセルのクランピングシステムは
世界的に認知されています。

利便性に優れているので応用性があり、製造加工において高い生産性と順応性を実現します。



横型マシニングセンタ
クランピングタワーに2台の
デュオグリップユニットを装着



縦型マシニングセンタ
複数の部品加工



形状治具部品をスペシャル口金で固定



インデックス装置に装着して4軸加工



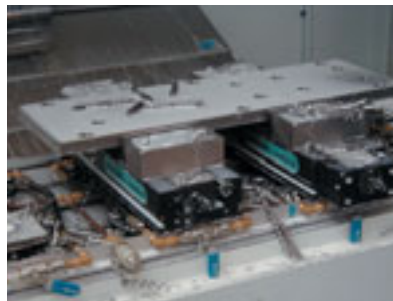
ベベルドライブの使用



セルフセンタリングを使用しての
5軸加工



デュアルで上面、底面の加工で
コンプリートマシニング



2個のデュオグリップを活用して、
板を固定する



8システムユニット固定の
クランピングタワー
横方向の加工の効率化

製造加工においての自動化
より順応性をよくし効果的に

デバイスの特異性：これらのバリエーションはデュオグリップの標準で可能です。



2つの同種のワークを2個締め



2つの非同類のワークを2個締め



大きい幅のあるワークを1個締め



小さいワークを1個締め

デュオグリップー主なモジュールデザイン

口金の交換や交換用ドライブユニットの変更そして様々なアプリケーションの取付けも可能です。



デュオグリップ

標準口金セット



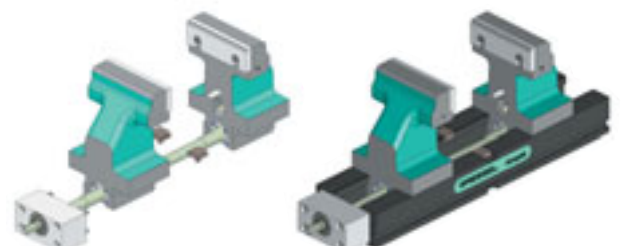
セルフセンタリング交換用キット

デュオグリップーC



デュオグリップ-AL

アルミニウム交換用キット



5A 交換用キット

デュオグリップ-C5A

複合機能

デュオグリップは縦型・横型マシニングセンタ用の複合的な機能を持つクランピングシステムとして開発されました。

標準のシステムは用途が広く、個別的に採用できます。

- 口金固定幅の拡張範囲は様々です。
- ジョウアタッチメントとクランプの口金は色々な用途に対応できます。
- 構造長さは270mmから650mmまで

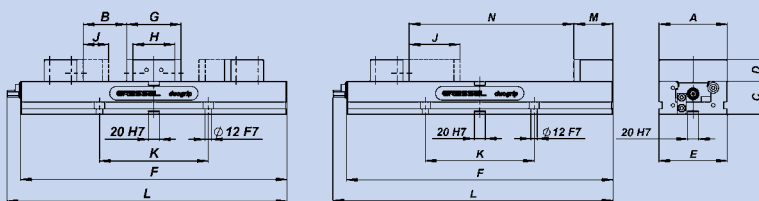
問題解決

デュオグリップのクランピングコンセプトは常に先端技術であるということ、

そのためこのシステムは全く新しいものであり素晴らしい効果を発揮します。



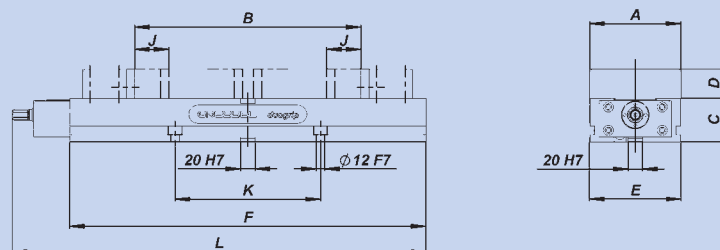
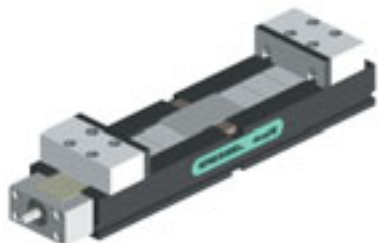
デュオグリップ デュアルバイスー標準



Type	寸法 [mm]														
	A	B	C	D	E	F	G	H	J	K	L	M	N	O	
duogrip 100	100	0-84	60	35	101	410	100	80	47	200	435	71	269	94	
duogrip 125	125	0-123	60	40	126	490	100	77	47	200	515	72.5	349	94	

Type	口金幅 [mm]	クランプ力 [kN]	重量 [kg]	注文番号
duogrip 100	デュアルバイス標準 100	30	25	DXM.100.000.01
duogrip 125	デュアルバイス標準 125	30	34	DXM.125.000.01

デュオグリップ セルフセンタリングバイス



Type	寸法 [mm]								
	A	B	C	D	E	F	J	K	L
duogrip 100-C	100	15-269	60	35	101	410	47	200	489
duogrip 125-C	125	15-349	60	40	126	490	47	200	569

Type	口金幅 [mm]	クランプ力 [kN]	重量 [kg]	注文番号
duogrip 100-C	セルフセンタリングバイス 100	30	25	DCM.100.000.01
duogrip 125-C	セルフセンタリングバイス 125	30	34	DCM.125.000.01

デュオグリップ AL

アルミニウム・クイックチェンジ用口金

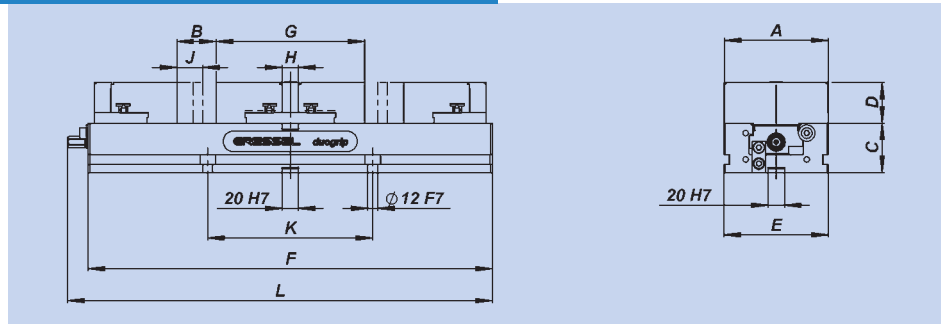
- 一体化で押さえ込みます(ダウンロック)
- ワークとジョウの高精度のクランプの実現。
- 口金はネジやツール無しで交換可能です。
- 位置決め精度向上(クリックイン)口金
- 形状の組み込みタイプなのでトラブル最小限
- 素早い交換



大きい範囲で形状部品を固定
ネジ穴も必要ありません。つまり、
面で全体を保持できます。

口金 (オフ・バー)
アルミニウムプロファイルバーで新しい形状の口金を作れば、
簡単に素早く対応できます。

デュオグリップ AL 形状部品用デュアルバイス



Type	寸法 [mm]										
	A	B	C	D	E	F	G	H	J	K	L
duogrip 100-AL	100	0-15	60	50	101	410	180	20	47	200	435
duogrip 125-AL	125	0-55	60	50	126	490	180	20	47	200	515

Type			口金幅 [mm]	クランプ力 [kN]	重量 [kg]	注文番号
duogrip 100-AL	デュアルバイス	アルミニウムクイックチェンジ口金	100	30	24	DXM.100.000.05
duogrip 125-AL	デュアルバイス	アルミニウムクイックチェンジ口金	125	30	34	DXM.125.000.05

デュオグリップ AL プロフィールバーとポジションセット



アルミニウム交換用キット

Type			注文番号
自作用口金輪郭棒	プロフィールバー	1035 mm 100mmから125mm程度の口金の サイズであれば10個から8個の 口金を作れます。	
自作用口金輪郭棒	シングル		DXA.125.036.81
自作用口金輪郭棒	incl. 8	ポジショニングセット	DXA.125.036.82
自作用口金輪郭棒	incl. 10	ポジショニングセット	DXA.125.036.83

ポジショニングセット用バックル

Type			注文番号
ポジショニングセット	アルミニウム口金用		DXA.125.030.01

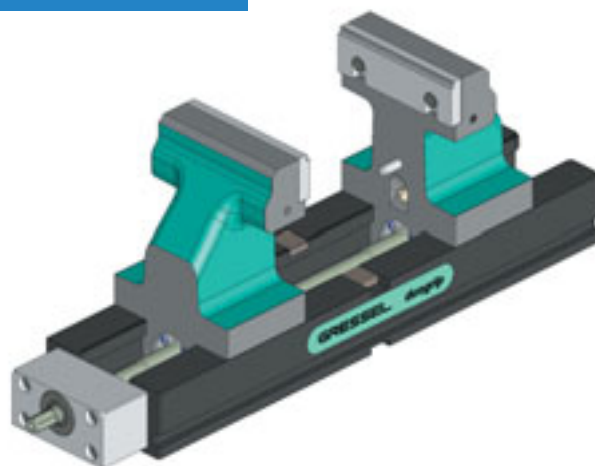
デュオグリップーC5A

デュオグリップC5Aではリアルに5方向マシニングを可能にアゴの高いハイマウントジョーでは加工の際、5方向からのアクセス接近をより向上ができます。

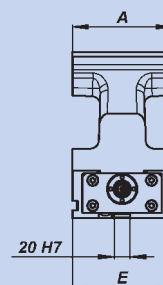
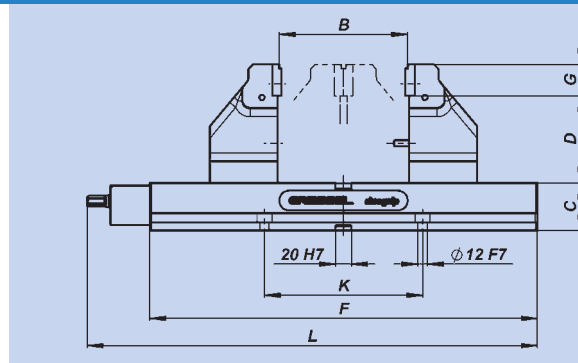
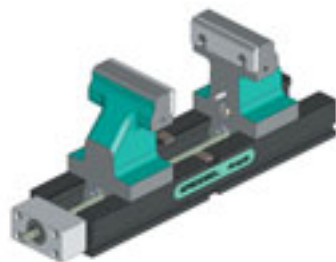
口金も特殊なグリップ構造になっていますので、しっかり固定が可能です。

マシンのスピンドルの真下で多面加工が実現できます。

5軸マシニングセンタでの困うの効果をより発揮
段取り変えはもはや殆ど必要なくなります。
ランニングタイムを効果的に向上できます。



デュオグリップーC5A セルフセンタリングバイス



Type

寸法 [mm]

Type	A	B	C	D	E	F	G	K	L
duogrip 100 C-5A	100	5-244	60	90	101	410	35	200	489
duogrip 100 C-5A/270*100	100	5-104	60	90	101	270	35	100	349
duogrip 125 C-5A	125	5-312	60	110	126	490	40	200	569

Type

口金幅

クランプ力

重量

注文番号

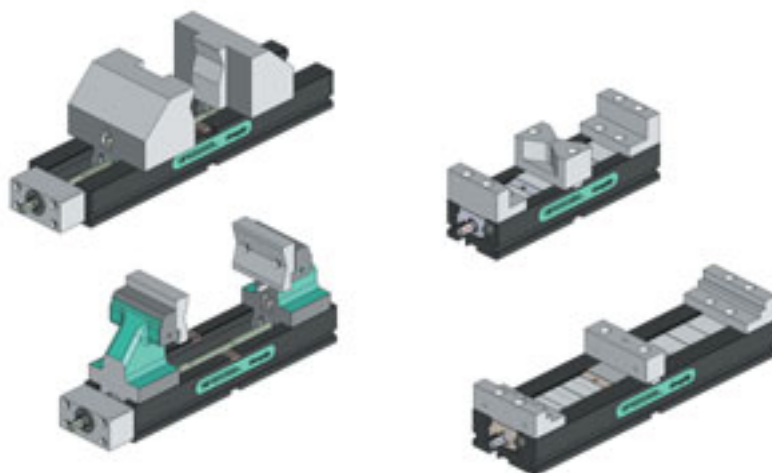
Type	口金幅 [mm]	クランプ力 [kN]	重量 [kg]	注文番号
duogrip 100 C-5A	セルフセンタリングアゴ高口金 100	20	26	DCM.100.041.05
duogrip 100 C-5A/270*	セルフセンタリングアゴ高口金 100	20	20	DCM.100.027.05
duogrip 125 C-5A	セルフセンタリングアゴ高口金 125	20	39	DCM.125.049.05

* 固定円テーブル許容値 280 mm

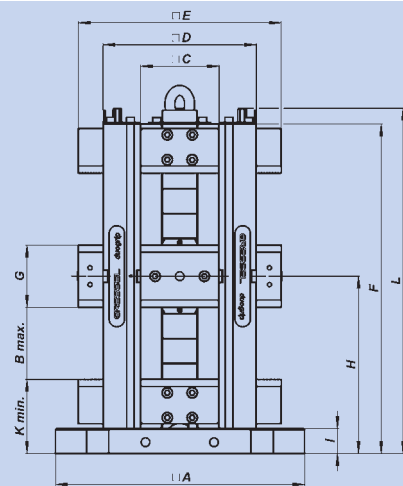
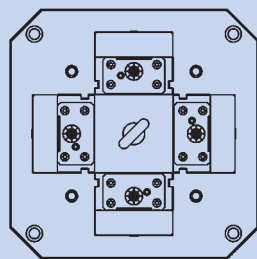
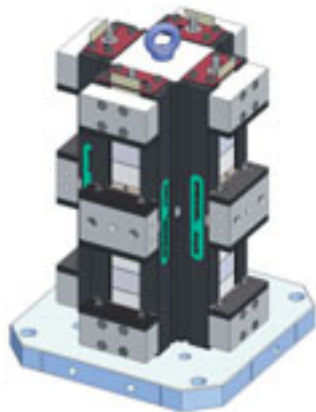
デュオグリップ スペシャル

デュオグリップはモジュール構造になっているため、ユーザー様の特注の対応も可能です。
1個取り、2個取りバイスサイズは270mmから650mm
セルフセンタリングバイスやスペシャル口金で様々なシャフトクランプにも対応できます。

お客様の目的にあったクランプを提供できるように常に可能性を追求しています。



デュオグリップタワー 4デュアルバイス

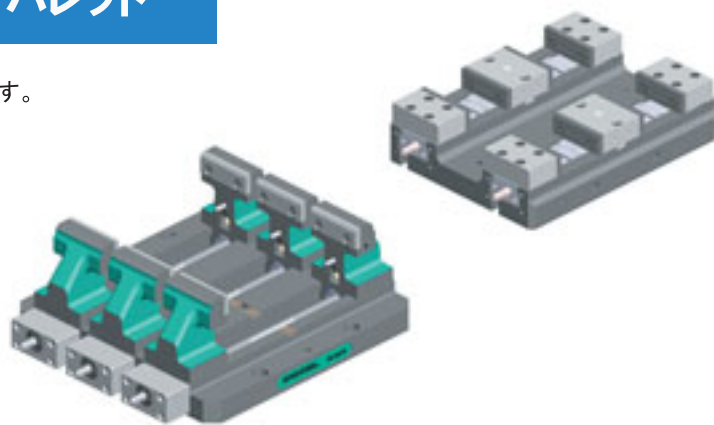


Type	寸法 [mm]											注文番号
	A	B	C	D	E	F	G	H	I	K	L	
duogrip 100-4V/400	400	84	101	221	291	450	100	245	40	111	475	DXM.100.104.04
duogrip 125-4V/400	400	123	126	246	326	530	100	285	40	112	555	DXM.125.104.04
duogrip 125-4V/500	500	123	126	246	326	530	100	285	40	112	555	DXM.125.104.05

デュオグリップIP 統合型デュオグリップパレット

デュオグリップシステムは交換用パレットに直接組み込めます。

- 短尺
- 軽量
- 少ないインターフェイス = 高精度
- より少ない構成部品
- 短時間での交換作業
- 実用的で順応性がある
- 着脱用補助機能（サードハンド）により安全



[実用的な全てゼロポイントクランピングシステム.]

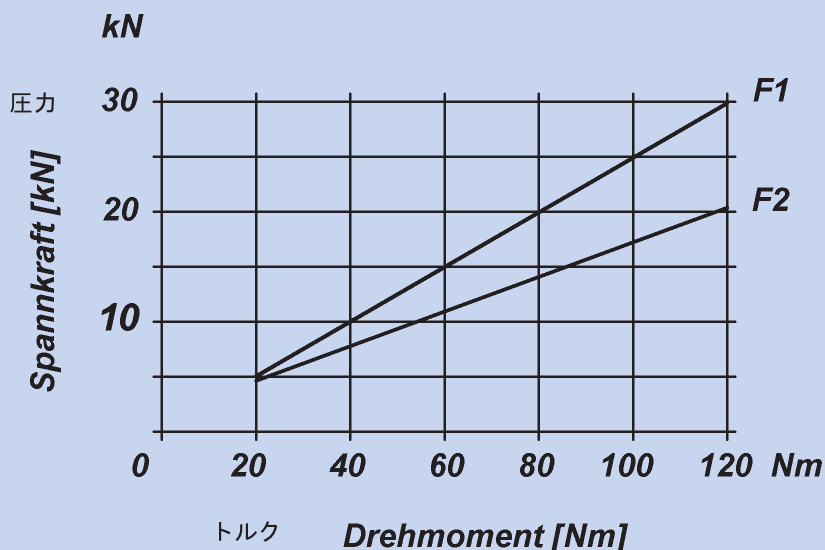
デュオグリップ

アゴ高ジョウをご使用の場合は、クランプ力が上部位置では減少します。ご注意ください。

クランプ力は固定したワークの高さで異なります。また高速で加工する場合もグリップ力が減少します。ステップジョウグリップの口金を使用すれば、ある程度のグリップ効果が増します。

クランピング力 F1 = 通常口金

クランピング力 F2 = アゴ高口金



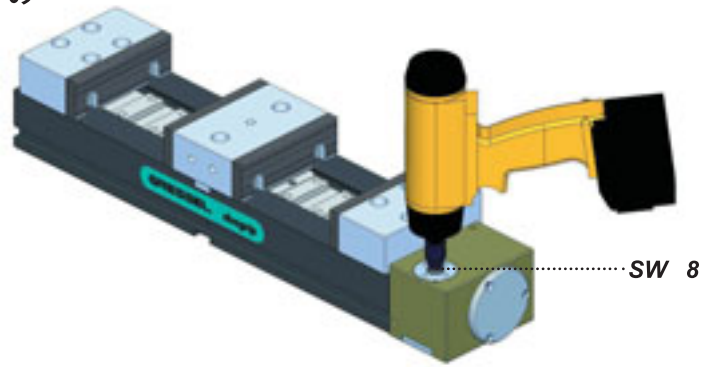
デュオグリップ ベベルドライブ

GRESSEL

トラブルの無いコードレス・スクリュウドライバーでのクランプ

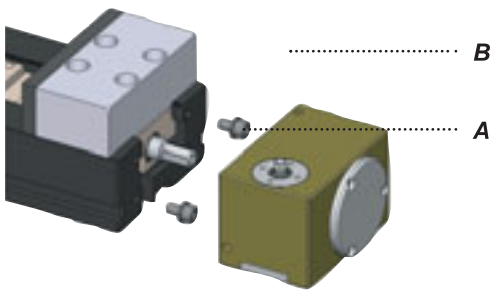
デュオグリップはアップグレードでスペシャルベベルドライブ・ワームギアに選択できます。

通常のトルクレンチの変わりにコードレスのスクリュウドライバーでデュオグリップの操作が出来るようになります。



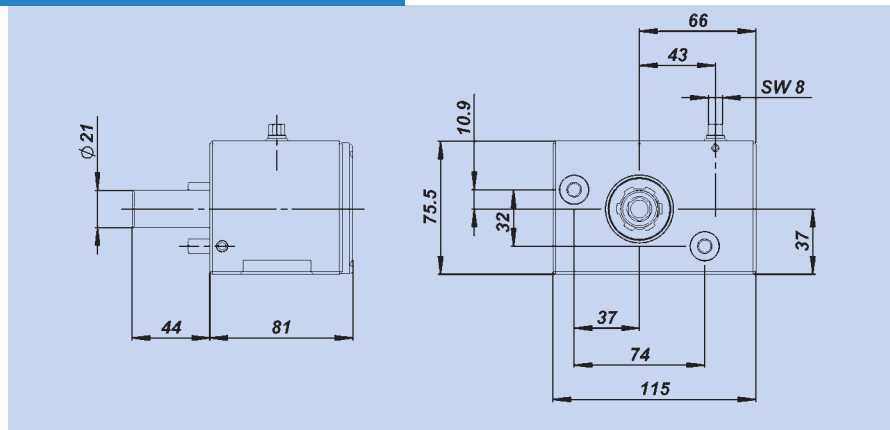
- クランプレバーやトルクレンチが必要でなくなります。
- 簡単に改良が可能です。
- よりクイックなクランプが可能です。
- ハイギア比率
- 25 Nm 30kN で締めることが出来ます。
- タワークランピングでの活躍は目覚ましいです。

デュオグリップ ベベルドライブ取付け



ベベルドライブ・ワームギア

- A) 2つの固定は六角形シリンダースクリュー M8x14 とシムΦ 16 でベース本体の前面に取付けます。
- B) ベベルドライブとクランプはセットねじ M8でスクリュウヘッドにセットされます。



ベベルドライブ

Type	重量 [kg]	注文番号
duogrip	2.5	DXA.125.080.01

デュオグリップ クランプ力 図

ベベルドライブ・ワームギア

ギア比率 $i = 1 : 13$

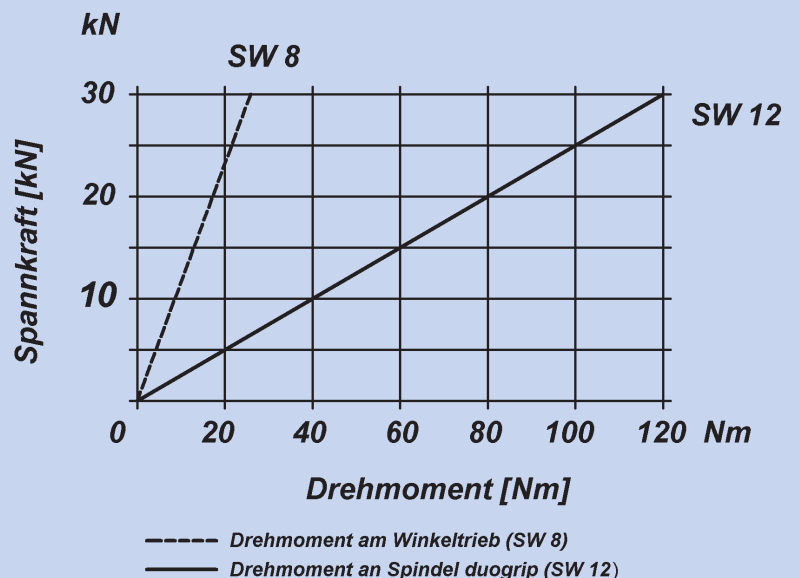
トルク効率 : およそ 0.4

バイスの構造からの許容クランプ力は max. 30kN.

トルク従属するクランプ力は図から見ると、相対するようです。

例えば、クランピング力を 20kN:

- 80 kN の場合、デュオグリップにおいてはトルクレンチです。
- 20 kN の場合、ベベルドライブ スクリュードライバーです。



デュオグリップ 交換用キット



口金交換用キット標準

Type		注文番号
標準交換用キット	デュオグリップ 標準口金システム	
duogrip 100		<i>DXA.100.042.01</i>
duogrip 125		<i>DXA.125.042.01</i>



アルミニウムクイックチェンジシステム交換用キット

Type		注文番号
口金交換用キット	アルミニウムクイックチェンジ 口金システム	
duogrip 100		<i>DXA.100.040.01</i>
duogrip 125		<i>DXA.125.040.01</i>



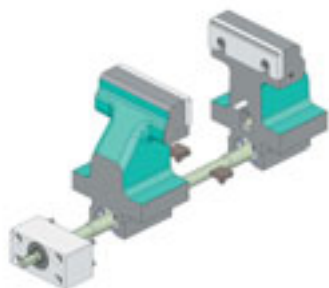
デュアルバイス用交換キット・サードハンド機能付き

Type		注文番号
交換用キット サードハンド	デュアルバイス用交換キット サードハンド機能	
duogrip 100		<i>DXA.100.005.01</i>
duogrip 125		<i>DXA.125.005.01</i>



セルフセンタリング機能交換用キット

Type		注文番号
交換用キット セルフセンタリング	交換用キット セルフセンタリングバイス	
duogrip 100		<i>DCM.100.010.01</i>
duogrip 125		<i>DCM.125.010.01</i>



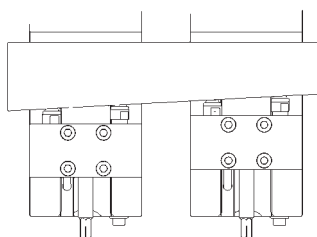
5軸アクセス・アゴ高交換用キット

Type		注文番号
交換用キット 5軸アクセス	5軸加工用 セルフセンタリング機能 交換用キット	
duogrip 100		<i>DCA.100.001.01</i>
duogrip 125		<i>DCA.125.001.01</i>

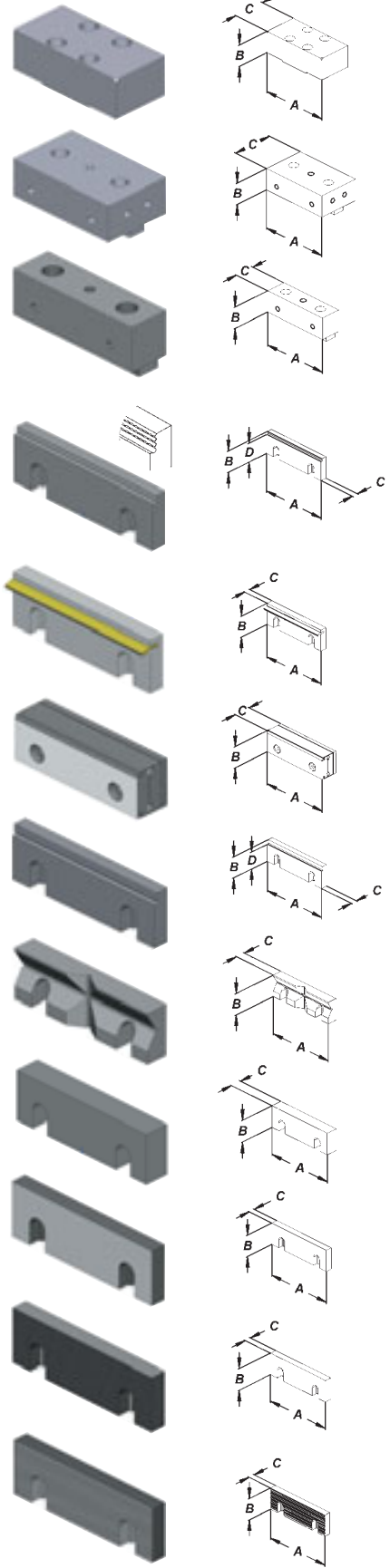


口金交換用キット, 補正口金

Type		注文番号
口金交換用キット 補正口金	補正口金を使用すれば 傾斜形状部品でもクランプ が可能。タッピングのネジは 表面がフラットのものもギザギザ のものも役に立ちます。	
補正用口金 100		<i>DXA.100.003.02</i>
補正用口金 125		<i>DXA.125.003.02</i>
補正用口金 100		<i>DXA.100.003.03</i>
補正用口金 125		<i>DXA.125.003.03</i>



デュオグリップ 口金種類

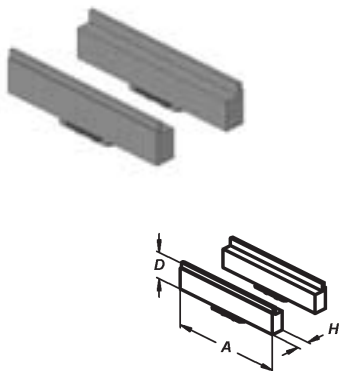


Type	口金幅 [mm]				注文番号
	A	B	C	D	
ベ-ソックジ-ヨウ, 4-ピ-ソク (ソフト)	100	35	60	∅	DXA.100.002.01
ベ-ソックジ-ヨウ, 4-ピ-ソク (ソフト)	125	40	60	∅	DXA.125.002.01
ベ-ソックセンタージ-ヨウ (ソフト)	100	35	80	∅	DXA.100.001.01
ベ-ソックセンタージ-ヨウ (ソフト)	125	40	77	∅	DXA.125.001.01
ベ-ソックセンタージ-ヨウ細幅 (ソフト)	100	35	40	∅	DXA.100.009.01
ベ-ソックセンタージ-ヨウ細幅 (ソフト)	125	40	37	∅	DXA.125.009.01
段付グリップ口金 3	100	35	10	32	MSA.100.172.01
段付グリップ口金 3	125	40	11.5	37	MSA.125.172.01
段付グリップ口金 5	100	35	10	30	MSA.100.171.01
段付グリップ口金 5	125	40	11.5	35	MSA.125.171.01
段付グリップ口金 8	100	35	10	27	MSA.100.170.01
段付グリップ口金 8	125	40	11.5	32	MSA.125.170.01
バネ板付プレスタウン口金	100	35	10	∅	MSA.100.195.01
バネ板付プレスタウン口金	125	40	11.5	∅	MSA.125.195.01
プレジジョン・プレスタウン口金	100	35	26.4	∅	MSA.100.180.01
プレジジョン・プレスタウン口金	125	40	31.3	∅	MSA.125.180.01
プレジジョン段付口金	100	35	10	30	MSA.100.190.01
プレジジョン段付口金	125	40	11.5	32	MSA.125.190.01
プリズム口金	100	35	15.5	∅	MSA.100.191.01
プリズム口金	125	40	17.5	∅	MSA.125.191.01
ソフト口金	100	35	16	∅	MSA.100.192.01
ソフト口金	125	40	20	∅	MSA.125.192.01
スムーズ口金	100	35	10	-	MSA.100.198.01
スムーズ口金	125	40	11.5	-	MSA.125.198.01
ビトゥン口金	100	35	11	∅	MSA.100.199.01
ビトゥン口金	125	40	12	∅	MSA.125.199.01
標準口金 表面7°ロイヤル	100	35	10	∅	MSA.100.520.01
標準口金 表面7°ロイヤル	125	40	11.5	∅	MSA.125.520.01

デュオグリップ 付属品

GRESSEL

ワークサポート 簡単スィベルクリック (セット2個)



タイプ	口金幅 [mm]		寸法 [mm]		注文番号
	A		D	H	
duogrip	100		11	10.5	DXA.100.033.01
duogrip	100		16	10.5	DXA.100.016.01
duogrip	100		25.5	10.5	DXA.100.025.01
duogrip	100		29.5	10.5	GPA.100.029.01
duogrip	125		11	10.5	DXA.125.211.01
duogrip	125		16	10.5	DXA.125.226.01
duogrip	125		21	10.5	DXA.125.221.01
duogrip	125		26	10.5	DXA.125.226.01
duogrip	125		29	10.5	DXA.125.229.01
duogrip	125		32.5	10.5	DXA.125.232.01
duogrip	125		36	10.5	DXA.125.236.01



タイプ		注文番号
トルクレンチ	40 - 200 Nm デュオグリップ用トルクレンチ 目盛付き	XNF.91101.04



タイプ		注文番号
マテリアルストップ	デュオグリップ用(ワーク当て止め)	XNF.91101.04

GRESSEL



duogrip

AS 愛知産業株式会社
www.aichi-sangyo.co.jp

本社 〒141-0001 東京都品川区北品川5-5-12
TEL : 03-3447-0201 ファックス : 03-3449-2149
名古屋 〒465-0092 名古屋市名東区社台1-107
TEL : 052-769-6131 ファックス : 052-769-6132
関西 〒658-0031 神戸市東灘区向洋町東2-7-9
TEL : 078-846-6060 ファックス : 078-846-6061
広島 〒732-0008 広島市東区戸坂くるめ木1-3-23
TEL : 082-220-1740 ファックス : 082-220-0184