

ボアリングマシーン

BB5000



クライマックス社製ポータブル加工機

BBシリーズの特徴

- ・工場設置式の加工機同様の高精度加工を実現
- ・簡単取付
- ・優れた汎用性

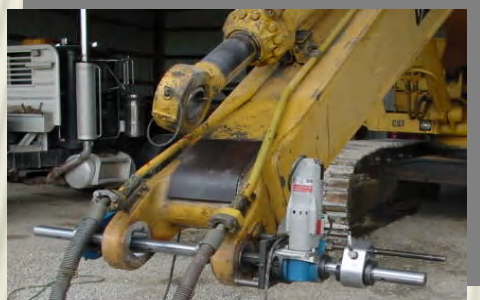
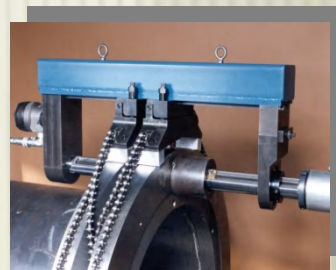


BBシリーズ

クライマックス社のポータブル加工機は、工場設置の工作機械と同様な高精度を現地加工で実現します。
ワークを工場に持ち帰らずに現地施工することで大幅なコストダウンを可能にしました。

BBシリーズの特徴

偏芯穴の再加工や通し穴の芯出し加工などに使用できる、高精度で多機能な加工機です。
建設機械のシャフト補修や発電タービンカップリングの合わせ加工などあらゆるボアリング加工が可能です。



	加工穴径 (mm)	シャフト径	ストローク	駆動源
BB1000	38.1~127	38.1	254	エア、電気
BB4500	38.1~254	38.1/44.5	609.6	エア、電気、油圧
BB5000	38.1~609.6	31.8/50.8	オーダ毎	エア、電気、油圧
BB5500	50.8~106.7	47.6/63.5	オーダ毎	エア、油圧
BB6000	152.4~914.4	88.9	オーダ毎	油圧
BB7000	203.2~1270	127	オーダ毎	油圧
BB8000	457.2~2032	152.4/203.2	オーダ毎	油圧



いつでも、世界の先端技術
愛知産業株式会社