

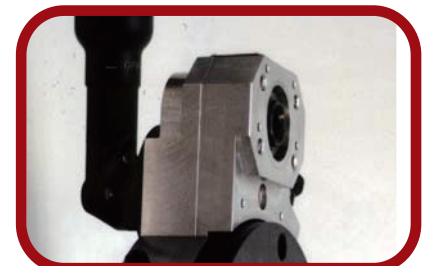
ソケット溶接切断 軸スライド



FME切断用 ホイール切断モジュール



カウンターボアアタッチメントはすべてのモデルのバイトに安全に取り付けられます。



ダブルドライブピニオン筐体

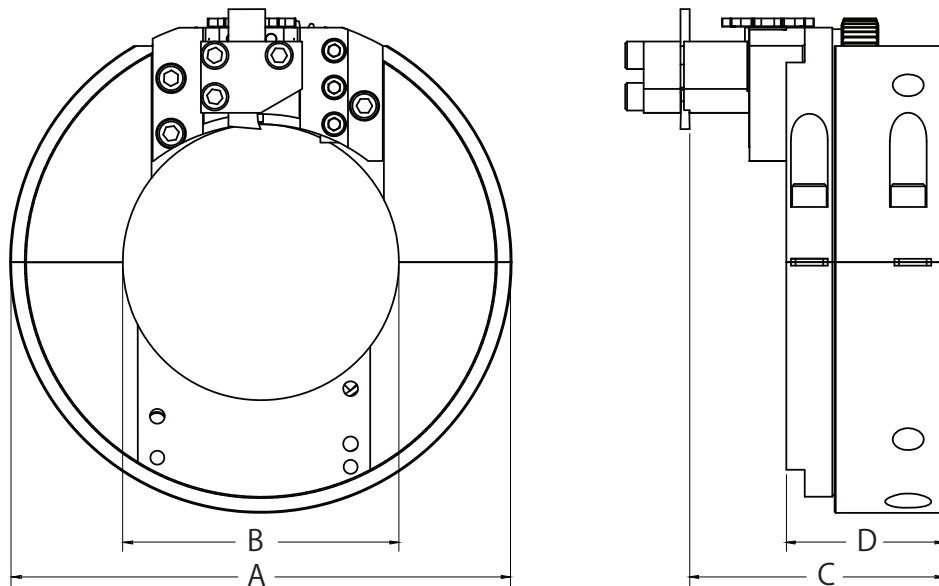
[特長]

- 迅速な段取り** ■ 2分割、外クランプ型で段取り時間を大幅短縮。
- 高剛性** ■ 炭素鋼、SUS、ハイステロイ、インコネル、その他金属を含む肉厚 11.1mm までの切断 / 開先加工が可能。
- 高精度** ■ コレットもしくは高精度一体型レグを使用した自動直角パイプクランピングシステムを装備。
- 省スペース** ■ 狭あいな場所でも迅速に直角 / 芯出し制度を確保。
- モジュール設計** ■ 切断 / 開先加工、内面ざぐり、ソケット溶接部切断、ホイール切断などモジュール交換により用途拡張。
- 安全** ■ 冷間切削の為、熱影響部を発生させず、安全に加工できます。

仕様

[仕様]

- 駆動：エア、電動
- 所要エア：1.0 m³/分 (6.2bar 時)
- 所要電圧：110V (10A)
- 送り方法：スターホイール送り
- 送りレート：約 0.078mm/回転
- 保管ケース付
- 各種アクセサリに対応



*単位：mm

機種	1"	1½"	2"	2½"	3"	3½"	4"	5"	6"	
寸法 A 機械外径	12.7	146.1	144.5	157.2	174.5	185.7	198.4	227	252.4	
寸法 B 機械内径	39.7	54	66.7	79.4	95.3	108	120.7	149.3	174.7	
寸法 C 分割ライン	88.1									
寸法 D 装置の幅	64.3	54.7								
適用範囲	パイプ 外径	12.7~25.4	25.4~38.1	31.75~50.8	50.8~63.5	63.5~76.2	63.5~88.9	76.2~101.6	101.6~127	127~152.4
	肉厚	1.6~11.1								

SDSF 用アクセサリ



軸方向ソケット
溶接切断用

■ 軸方向 ソケット溶接部切断スライド

切断ツールがパイプ周囲を回転しながら軸方向に送りをかけ、溶接部分を取り除いていきます。



径方向ソケット
溶接切断用

■ 半径方向 ソケット溶接部切断スライド

切断ツールがパイプ周囲を回転しながらパイプの中心（径方向）に向かって送りをかけ、溶接部分を取り除いていきます。



FME モジュール用

■ FME ツールスライド

切粉の発生を防ぐ切断に使用されます。高合金ホイールで切断を行う為、切粉を一切発生させない切断を可能にします。



開先加工用

■ 切断/開先加工ツールスライド

切断、開先加工に使用されます。切断ツールを2コ使用して高速切断、切断バイトと開先加工バイトを使用して同時加工などが可能です。

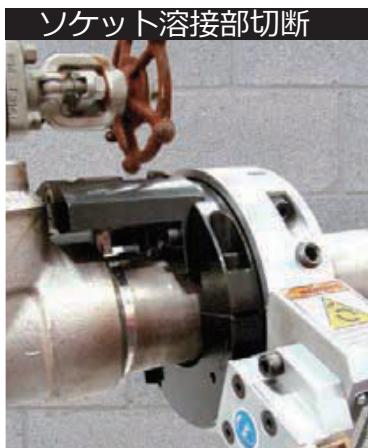


カウンターボア用

■ ざぐり用スライド

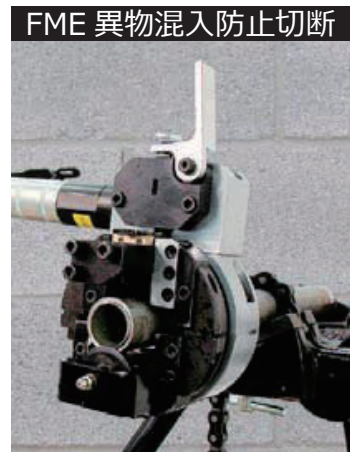
パイプやチューブのざぐりに使用されます。シンプルかつ精巧なマニュアル操作が可能です。

溶接による接合部分を機械加工することにより、既存のパイプからカプラーやエルボを取り除きます。複雑な修理であっても、母材を痛める心配がありません。



ソケット溶接部切断

切粉が出ない加工が可能のため、切粉の発生が許容されない高純度かつ優れたアプリケーションが必要とされる、食品業界、酪農業、薬品業界、規制の厳しい原子力業界など切粉の発生が許容されない場合に最適です。



FME 異物混入防止切断



日本総代理店

いつでも、世界の先端技術
AS 愛知産業株式会社 www.aichi-sangyo.co.jp

東京本社 〒140-0011 東京都品川区東大井2-6-8 TEL 03-6800-1122 FAX 03-6800-2066
名古屋営業所 〒480-1124 愛知県長久手市戸田谷1405 TEL 0561-61-4020 FAX 0561-61-4002
関西営業所 〒652-0803 神戸市兵庫区大開通8-2-2-107号 TEL 078-515-8680 FAX 078-515-8681
広島営業所 〒732-0008 広島市東区戸坂くろめ木1-3-23 TEL 082-220-1740 FAX 082-220-0184



日本国外へ
輸出の際のご注意
安全に関するご注意
ご購入にあたって

- 弊社は、原則国内向けとして販売しておりますが、取扱い製品および関連技術には、日本の外国為替及び外国貿易法に基づき輸出が規制されている品目があります。また品目によって米国の再輸出規制を受けるものもあります。日本国外に輸出および提供する場合は、安全保障貿易管理の関連法令を順守するようお願い致します。
- ご使用の際は取扱説明書をよくお読みの上正しくお使いください。●用途にあった商品をお選びください。不適切な用途で使われますと、事故の原因になることがあります。
- 商品改良のため、仕様・外観は予告なしに変更することがありますのでご了承ください。●このカタログの内容についてのお問い合わせは、お近くの販売店にご相談ください。