

# ワックス 配管切断開先加工機

軽量、コンパクト、高精度でパワフル



小径分割フレーム切断開先加工機 SDSFシリーズ  
多機能分割フレーム切断開先加工機 MDSFダイナ・プレップシリーズ  
ギロチン型配管切断機  
移動型配管切断機 トラベルカッター  
内面クランプ配管開先加工機 SDBシリーズ  
配管端面加工機 EP424

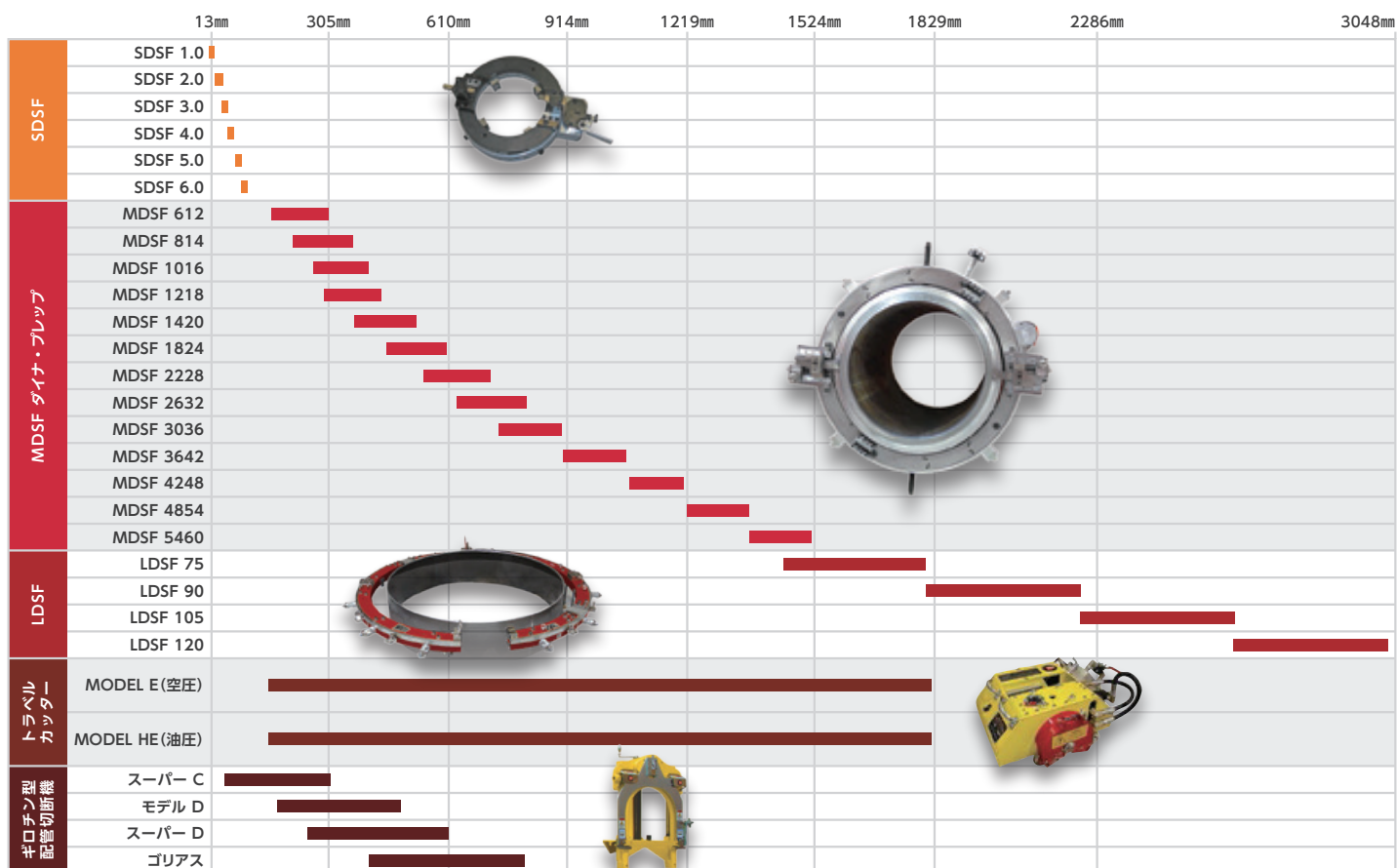




ワックス社 (EH Wachs) は、ITWグループ傘下の会社で、配管ポータブル加工機製造で130年の歴史をもつ世界トップメーカーです。1883年の創業以来、強固な技術基盤、高度な製造技術をもつワックス社は、創業者エドワード H ワックスの「革新と高品質」の創業精神をいまでも継承しています。ワックス社の製品は、ISO9001:2008品質認証の工場で作製され、全世界に販売及び技術サービスの提供を行っています。

一つ一つの製品は、高度な技術力を持つ技術者により、精度の高い入念な手作業で組み立てられ、その製品の品質は世界で高い評価を受けています。製品ラインアップは幅広く、小径分割フレーム切断開先加工機SDSF、多機能分割フレーム切断開先加工機MDSF、ギロチン型配管切断機、移動型配管切断機トラベルカッター、内面クランプ配管開先加工機SDB、配管端面加工機EP424などがあります。

## ワックス製品 ラインアップチャート





多機能分割フレーム型配管切断開先加工機

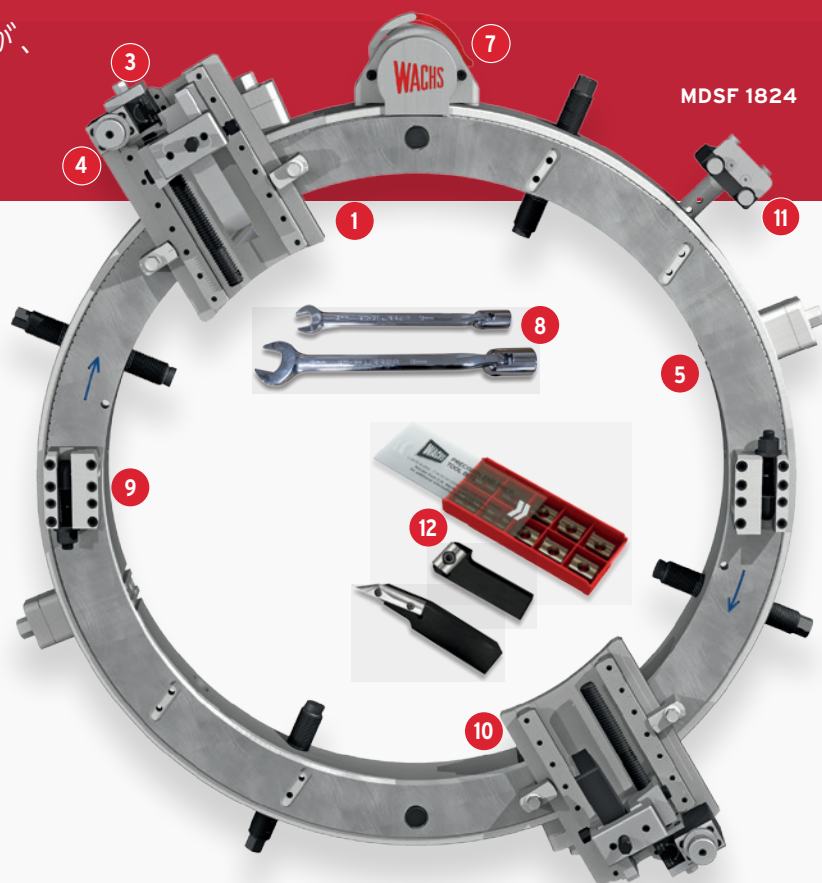
# MDSFダイナ・プレップ

## 高い投資対効果！



ワックス社の設計思想を具体化した  
新世代の切断開先加工機 **MDSFダイナ・プレップ**

機能、性能、段取りスピード、経済性が、  
従来機種より25%アップしました



### 各部の説明

#### 機能アップ

- ① 専用アクセサリは、6から60インチまでの分割範囲で本体にマウントが可能
- ② 特許申請中のレーザ・アライメント・ツールで切断加工面を目で確認できます
- ③ 特許申請中の高速アドバンス・リトラクト機構でバイト取付けと取外しが迅速です
- ④ 特許申請中の微調整ノブで切断中の精度を確保します

#### 性能アップ

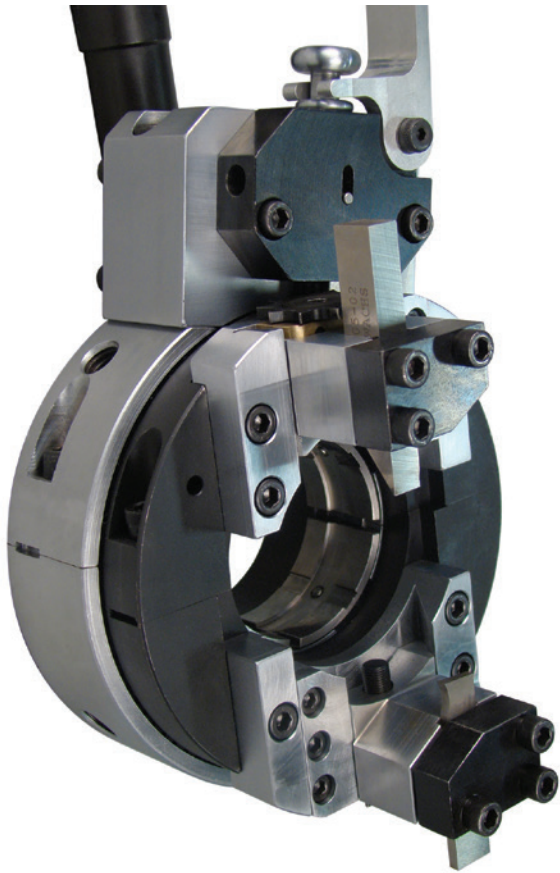
- ⑩ 2.5インチ (DN65) の厚みまで可能なパワフルな切削バイト
- ⑪ バイト送り用、特許申請中衝突防止機能付きデュアル・トリップ方式

#### 段取りスピードアップ

- ⑤ 取付脚に刻印されたワイドレグに沿って本体を対象物に迅速に設置できます
- ⑥ 工具不要、クイックマウント方式で、軸出しブロックは、本体を動かさずに軸脚を取り付けることができます
- ⑦ 工具不要、クイックマウント方式のドライブモータ取付け
- ⑧ 付属キットの2つの工具だけで、セットアップと運転が可能です
- ⑨ 特許申請中のVロック リングフレーム結合でマウント時の迅速な軸出しが可能

#### 経済性アップ

- ⑫ 切削当たりのコストを抑えるデュオエッジ®インサートとホルダー



## 小径分割フレーム切断開先加工機 SDSFシリーズ

### [ 特長 ]

- 迅速な段取り  
2分割、外クランプ型で段取り時間を大幅短縮。
- 高剛性  
炭素鋼、SUS、ハイスロイ、インコネル、その他金属を含む肉厚11.1mm までの切断/開先加工が可能。
- 高精度  
コレットもしくは高精度一体型レグを使用した自動直角パイプクランプシステムを装備。
- 省スペース  
狭あいな場所でも迅速に直角/芯出し精度を確保。
- モジュール設計  
切断/開先加工、内面ざぐり、ソケット溶接部切断、ホイール切断などモジュール交換により用途拡張。
- 安全  
冷間切削の為、熱影響部を発生させず、安全に加工できます。

### 標準仕様

- 駆動: エア、電気
- 所要エア: 1.0m<sup>3</sup>/分 (6.2bar時)
- 所要電圧: 110V (10A)
- 送り方法: スターホイール送り
- 送りレート: 約0.078mm/回転
- 保管ケース付
- 各種アクセサリに対応



ソケット溶接切断 軸スライド



FME切断用ホイール切断モジュール

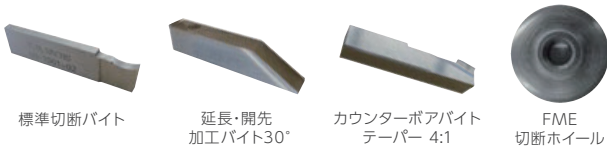


カウンターボアアタッチメントは全てのモデルに取り付けられます



ダブルドライブピニオン筐体

## SDSFシリーズ用バイト



標準切断バイト

延長・開先加工バイト30°

カウンターボアバイト  
テーパ 4:1

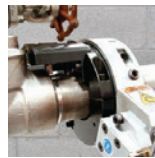
FME  
切断ホイール

製品名	寸法(mm)	長さ(mm)	製品番号
切断バイト			
ロークリアランス	3.2×12.7	41.4	80-7001-01
標準		54.1	80-7001-02
エクステンデッド		66.8	80-7001-03
開先加工バイト			
標準 37.5°	9.5×12.7	54.1	52-710-02
エクステンデッド 37.5°		66.8	52-710-03
エクステンデッド 30°		67.8	52-705-01
エクステンデッド 45°		52-705-03	
ロークリアランス 37.5°/アウトサイド 標準 37.5°/アウトサイド	9.5×25.4	41.4	80-7008-01
		54.1	80-7008-02
共通カウンターボアバイト			
カウンターボアバイトテーパ 4:1 (14°)	-	-	80-7003-01
ソケット溶接部切断バイト(半径方向送り)			
標準(半径方向)	-	-	80-7006-01
エクステンデッド(半径方向)	-	-	80-7006-02
ロークリアランス(半径方向)	-	-	80-7006-03
ソケット溶接部切断バイト(半径方向送り)			
標準(軸方向)		50.8	80-7007-02
標準 HSS バイト(軸方向) シングルポイントのフェイス、開先加工、 フランジフェイス、 EP424, LSCF/3, FF, SWR, SDSFに対応	9.5×9.5		52-701-01
標準(軸方向) オフセットドッグレグ/31.8mmのエクステンション		38.1	52-701-02
標準 カーバイト(軸方向)		25.4	52-702-01
エクステンデッド(軸方向)		63.5	80-7007-03
エクステンデッド(軸方向) オフセットドッグレグ/31.8mmのエクステンション			52-701-03
FME切断ホイール チップレス切断			

## SDSFシリーズ用アクセサリ

### ■軸方向 ソケット溶接部切断スライド

切断ツールがパイプ周囲を回転しながら軸方向に送りをかけ、溶接部分を取り除いていきます。



溶接による接合部分を機械切削することにより、既存のパイプからカプラーやエルボを取り除きます。複雑な修理であっても、母材を痛める心配がありません。



軸方向ソケット溶接部切断用

### ■半径方向 ソケット溶接部切断スライド

切断ツールがパイプ周囲を回転しながらパイプの中心(径方向)に向かって送りをかけ、溶接部分を取り除いていきます。



半径方向ソケット溶接部切断用

### ■FME ツールスライド

切粉の発生を防ぐ切断に使用されます。高合金ホイールで切断を行う為、切粉を一切発生させない切断を可能にします。



FME モジュール用

### ■切断/開先加工ツールスライド

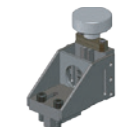
切断、開先加工に使用されます。切断ツールを2コ使用して高速切断、切断バイトと開先加工バイトを使用して同時加工などが可能です。



開先加工用

### ■ざぐり用スライド

パイプやチューブのざぐりに使用されます。シンプルかつ精巧なマニュアル操作が可能です。



ざぐり用スライド



# 多機能分割フレーム切断開先加工機 MDSFダイナ・プレップシリーズ

## [ 特長 ]

### ■ 迅速な段取り

2分割フレーム、外クランプ方式で段取り時間を大幅短縮。

### ■ 省スペース設計

軽量、省スペース設計のため、高所や狭い場所でも取り回しが容易。

### ■ 高精度・高剛性

デュアルVベアリング構造により、高精度な加工と高剛性を確保。

### ■ 重切削

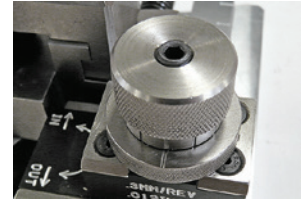
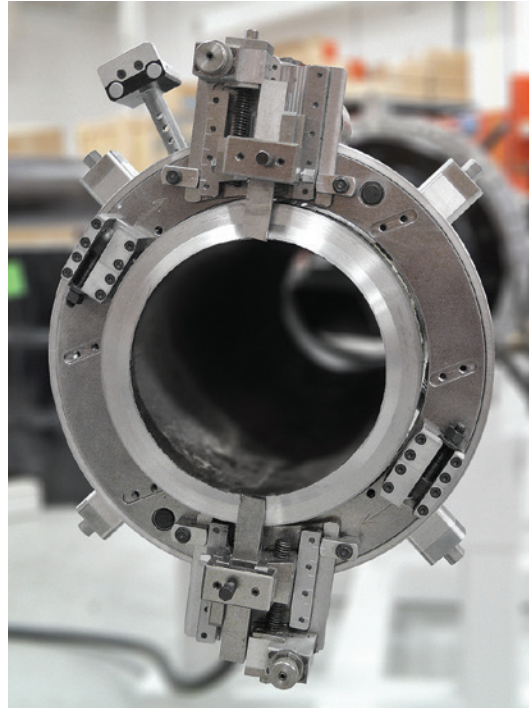
厚肉配管の切断/切断開先同時加工、二段開先、端面加工、内面ざぐり、フランジ面などの加工に対応。肉厚70mmまで総形バイトで加工可能。

### ■ 加工品質

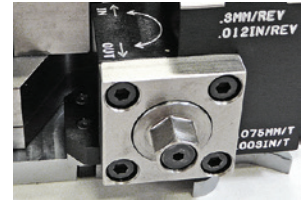
冷間切削のため、加工面に熱影響部が発生せず安定した品質を確保。

### ■ 互換性

ドライブモータやツールスライドなどアクセサリ類は互換性があり、全モデルに共通して使用可能。



0.3mmピッチの微調整ツール送りダイヤルにより高精度な加工を実現



高速リトラクト機構によりツールの送り戻しが容易



スターホイールによりスムーズなツール送りを実現

## MDSFダイナ・プレップシリーズ 標準品

### ■ MDSF リングアッセンブリ

ドライブモータ、オプションを選択しご使用ください。

機種	パイプ外形(mm)	製品番号
MDSF206	51 - 152	69-0000-6
MDSF408	102 - 203	69-0000-8
MDSF610	152 - 254	69-0000-10
MDSF612	152 - 305	69-0000-12
MDSF814	203 - 356	69-0000-14
MDSF1016	254 - 406	69-0000-16
MDSF1218	305 - 457	69-0000-18
MDSF1420	356 - 508	69-0000-20
MDSF1824	457 - 610	69-0000-24
MDSF2228	559 - 711	69-0000-28
MDSF2632	660 - 813	69-0000-32
MDSF3036	762 - 914	69-0000-36
MDSF3642	914 - 1067	69-0000-42
MDSF4248	1067 - 1219	69-0000-48
MDSF4854	1219 - 1372	69-0000-54
MDSF5460	1372 - 1524	69-0000-60

### ■ MDSF ドライブモータ

エア、油圧、電動から選択できます。

駆動	製品名	製品番号
エア	ライトアングル 3HP	69-4351-00
	ストレート 4HP	69-4355-00
油圧	ユニバーサル油圧ドライブモータ	69-4358-00
	電動EPD 230V	69-4357-01
電気	電動EPD 220-480V	69-4357-03
	電動ES-HD 110V	SPG-489-4110
	電動ES-HD 220V	SPG-489-4220

### ■ ツールスライドセット

製品名	製品番号
スライドセット-1.5"ストローク	69-5215-03
スライドセット-2.5"ストローク※	69-5225-03※
スライドセット-5.5"ストローク	69-5255-03
厚板用パーティングスライド	69-5235-03
外面做いスライドセット	69-5204-01

※標準セット内容

### ■ 3種類の駆動ユニットを選択できます。



エア駆動ユニット

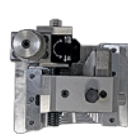


油圧駆動ユニット



電気駆動ユニット

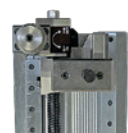
### ■ 用途によりツールスライドを選択できます。



1.5"スライド



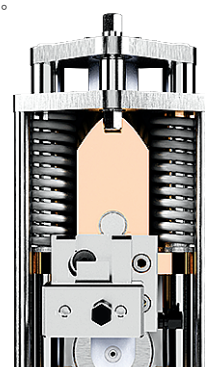
2.5"スライド



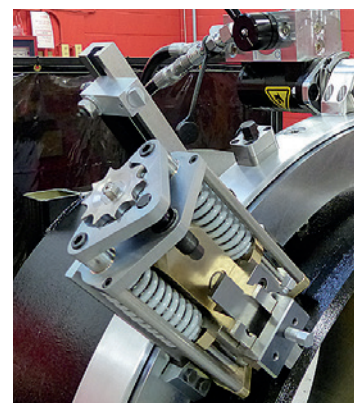
5.5"スライド



厚板用パーティングスライド



外面做いスライド



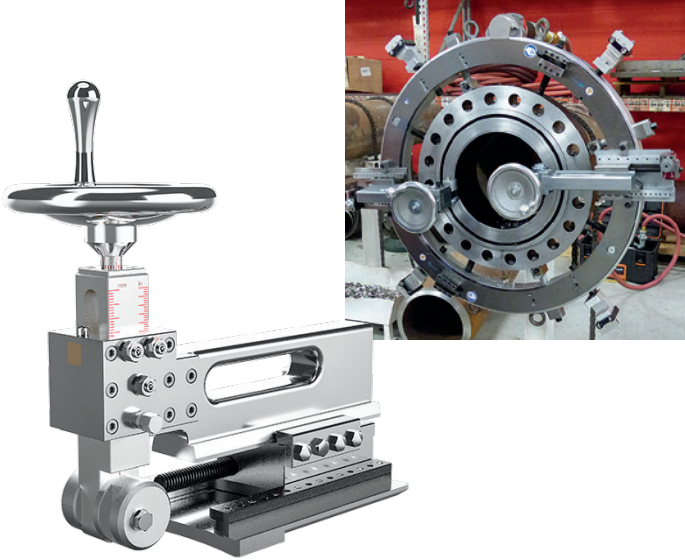
外面に押し付け做いを行うため、パイプ真円度を問わず、均一に切断開先加工し、大幅な時間短縮が可能。

## MDSFフランジ端面加工ユニット

〔特長〕  
フランジの端面加工も可能なMDSF用の新しいオプションスライド。

新製品

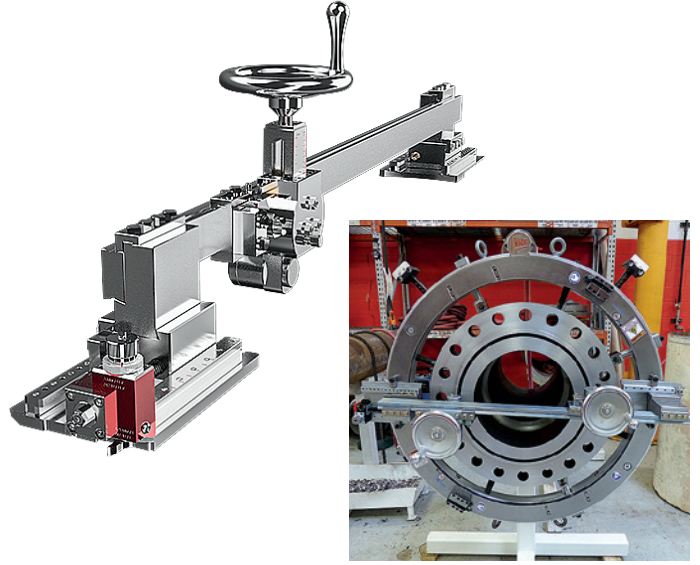
■ FFC片持フランジ端面加工ユニット  
ツール送りの微調整により、高精度な加工が可能。



製品名	製品番号
FFC片持フランジ端面加工ユニット	69-5260-00

新製品

■ FFR門型フランジ端面加工ユニット  
門型ユニットは加工範囲が広いので、熱交換器などの端面加工に最適。



製品名	製品番号
FFR門型フランジ端面加工ユニット	69-5270

## 内面加工スライドユニット

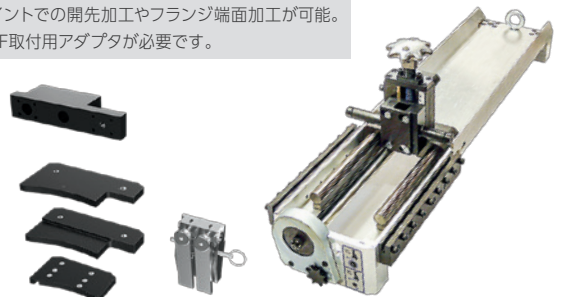
〔特長〕  
ツールスライドに取り付けることにより配管内面加工が可能となり、配管の面合わせに最適。



製品名	製品番号
カウンターボアスライド 3"	69-4605-00
カウンターボアスライド 6"	69-4606-00

## ブリッジスライドユニット

〔特長〕  
シングルポイントでの開先加工やフランジ端面加工が可能。  
※別途MDSF取付用アダプタが必要です。

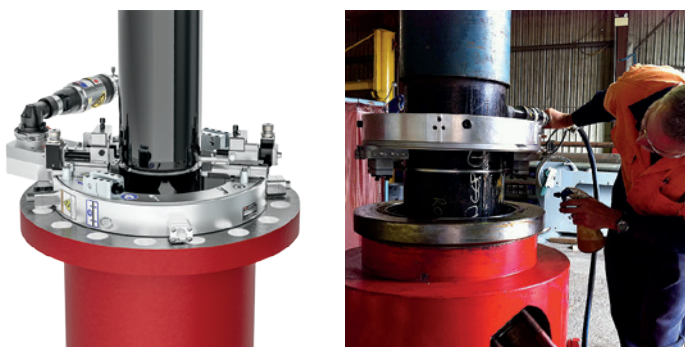


製品名	製品番号
ブリッジスライド	60-428
MDSF用取付アダプタ	69-5300-00

## 外面／内面ケーシング切断

■ 外面ケーシング切断

〔特長〕 縦向きにケーシングや配管の切断時に刃物が挟まれることなく切断が可能。

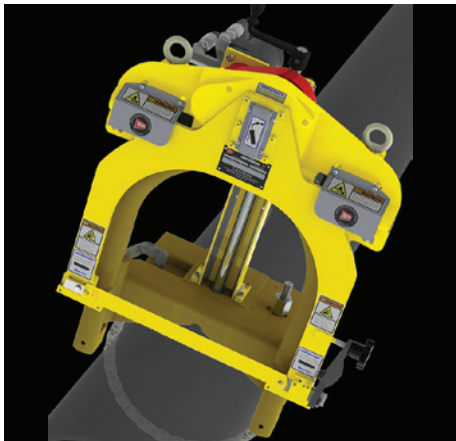


■ 内面ケーシング切断

〔特長〕 外面クランプの取付が困難な箇所を、内面からアクセスすることで切断が可能。二重管の内側配管の切断開先加工も可能。







## ギロチン型配管切断機

### [ 特長 ]

- 小型・軽量  
コンパクトで頑丈な設計、最小クリアランス。
- 作業性  
本体をワークに取り付け、チェーンバイスで固定するだけ。垂直・水平切断に対応。
- 長寿命  
ユニークなクランク式ストロークで切口より刃を引上げながら戻るので、鋸刃の摩耗が少なく長寿命です。
- オプション  
オプションの自動送り・自動クランプを取り付けて遠隔操作が可能。また、ワーク形状に合わせた特注サドルも対応可能。



標準仕様

- 所要エア：1.4 m<sup>3</sup>/分 (0.5MPa)
- 所要油圧：38ℓ/分

## 移動型配管切断機 トラベルカッター

### [ 特長 ]

- 小型・軽量  
コンパクトで頑丈な設計、簡単なセットアップ。切断と開先加工を同時進行。垂直・水平切断に対応。
- 高精度  
厳しい環境下や水中であっても操作が可能。チェーン駆動とガイドトラックの組み合わせにより、加工精度は0.127mm以内です。
- 安全  
安全な冷間切断で天然ガス、原油、精油、燃料ライン下の爆発性状況下でも使用が可能です。



標準仕様

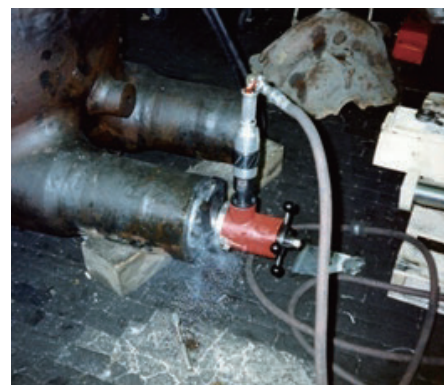
- 所要エア：2.8m<sup>3</sup>/分 (0.62MPa)
- 所要油圧：57ℓ/分
- 駆動方式：ノンスリップチェーン駆動
- カッタースピード：0~60rpm
- 保管ケース付



## 内面クランプ配管開先加工機 SDBシリーズ

### [ 特長 ]

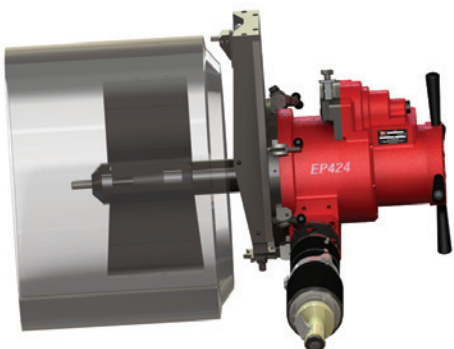
- 操作性  
一人で操作可能なコンパクトで頑丈な設計。
- 高精度  
自動センタリング内径マンドレルによる精密な開先加工。
- 多様な加工  
端面、開先、内面を同時加工。U開先や複雑な開先にも対応。3爪インディペンデントマンドレル (オプション) 使用でショートエルボ、T継手、バルブの開先加工が可能。FFキット (オプション) 使用でフランジの面削が可能。



## 配管端面加工機 EP424

### [ 特長 ]

- 操作性  
軸方向および半径方向へ同時自動送りが可能。一人で素早くセッティング・加工が可能。
- 高精度  
メカニカルテンプレートや傾斜ツールスライドを必要とせず、複雑な開先形状に対応。開先角度をダイヤルで指定するだけで最適な加工が可能。
- 多様な加工  
内面取付型方式を採用し、複雑な開先加工、J開先、パイプ・管継手・バルブの面取りやざぐりに対応。熱影響部のない旋盤品質仕上げが可能。外径102~609mmを対象に、ポイント切削が可能。



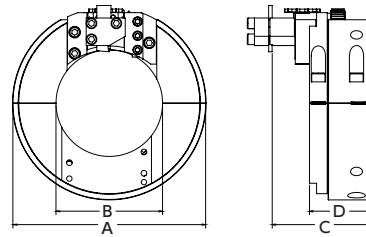
標準仕様

- 所要エア：2.7 m<sup>3</sup>/分 (0.62MPa)
- 所要油圧：30ℓ/分
- 送り方式：ダイヤル再度設定による高速自動送り
- スライドストローク：71.1mm (径方向)
- 回転速度：0~14rpm (可変)

# ワックス製品 仕様一覧

## ■ 小径分割フレーム切断開先加工機 SDSFシリーズ

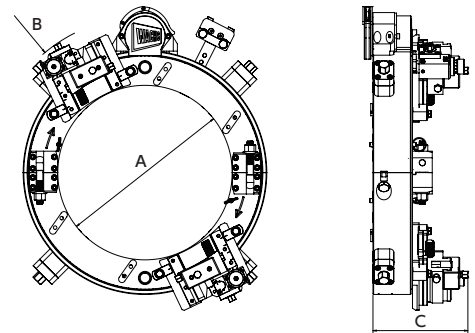
機種		1"	1½"	2"	2½"	3"	3½"	4"	5"	6"
寸法A機械外径		127	146.1	144.5	157.2	174.5	185.7	198.4	227	252.4
寸法B機械内径		39.7	54	66.7	79.4	95.3	108	120.7	149.3	174.7
寸法C分割ライン		88.1								
寸法D装置の幅		54.7								
適用範囲	パイプ 外径	12.7~	25.4~	31.75~	38.1~	50.8~	63.5~	76.2~	101.6~	127~
	肉厚	25.4	38.1	50.8	63.5	76.2	88.9	101.6	127	152.4
		1.6~11.1								



## ■ 多機能分割フレーム切断開先加工機 MDSF ダイナ・プレップシリーズ

機種	612	814	1016	1218	1420	1824
パイプ外径	168.3~323.9	219.1~355	273.1~406.4	305~457	355.6~508	457~610
寸法(mm)						
A寸法	336.55	368.3	419.1	470	520.7	635
ツールスライドストローク 1.5" (38.1 MM) (mm)						
B寸法	301	320.3	345.7	371.1	396.5	453.7
ツールスライドストローク 2.5" (63.5 MM) (mm)						
B寸法	330.2	350.5	375.9	401.3	426.8	483.9
ツールスライドストローク 5.5" (139.7 MM) (mm)						
B寸法	406.4	426.7	452.1	477.5	502.9	560.1
C寸法						182.9
外面トラッキングスライド(mm)						
B寸法	442.8	457.2	482.6	508	533.4	590.55
C寸法						215.9
カウンターボアスライド(ショート) (mm)						
C寸法						439.2
カウンターボアスライド(ロング) (mm)						
C寸法						515.4
重量(kg)						
装置単体	32	36	39	43	46	52

※24" (外径610mm)以上の加工はオプションとして承ります。詳細はお問い合わせください。



## ■ ギロチン型配管切断機

機種	スーパーC	モデルD	スーパーD	ゴリアテ
パイプサイズ	外径φ50~304	外径φ152~457	外径φ254~609	外径φ407~812
駆動	油圧・エア	油圧・エア	油圧・エア	油圧

## ■ 移動型配管切断機 トラベルカッター

機種	モデルE	モデルHE
パイプサイズ	外径φ153~1828	外径φ153~1828
駆動	エア	油圧

## ■ 内面クランプ配管開先加工機 SDBシリーズ

機種	SDB103/3	SDB206	SDB412	
適用パイプサイズ	小径用マンドレル(オプション)	内径φ22.2~31.7	内径φ48.5~62.5	-
	標準マンドレル	内径φ29.4~105.6	内径φ57.6~172	内径φ96.5~305.3
	延長キット(オプション)	-	内径φ170.4~229.6	-
	3爪インディペンデントマンドレル(オプション)	内径φ49.5~104.3	内径φ50.8~256.5	内径φ95.3~508
上限管厚	12.7	19	29	
駆動	電気・エア	電気・エア・油圧	エア・油圧	
重量	6.7kg	14.5kg	23kg	

## ■ 配管端面加工機 EP424

機種	EP424 総形バイト	EP424 ポイント切削バイト
パイプサイズ	外径φ102~406	外径φ102~609
駆動	エア・油圧	エア・油圧



日本総代理店

いつでも、世界の先端技術  
**AS 愛知産業株式会社** [www.aichi-sangyo.co.jp](http://www.aichi-sangyo.co.jp)

東京本社 〒140-0011 東京都品川区東大井2-6-8 TEL 03-6800-1122 FAX 03-6800-2066  
 名古屋営業所 〒465-0004 愛知県名古屋市中区香南2-1013 TEL 052-760-0033 FAX 052-760-0034  
 関西営業所 〒652-0803 神戸市兵庫区大開通8-2-107号 TEL 078-515-8680 FAX 078-515-8681  
 広島営業所 〒732-0008 広島市東区戸坂くるめ木1-3-23 TEL 082-220-1740 FAX 082-220-0184  
 相模原事業所 〒252-0331 神奈川県相模原市南区大野台4-3-15 TEL 042-786-2206 FAX 042-786-2203



安全に関するご注意  
 ご購入にあたって

●ご使用の際は取扱説明書をよくお読みの上正しくお使いください。●用途にあった商品をお選びください。不適切な用途で使われますと、事故の原因になることがあります。  
 ●商品改良のため、仕様・外観は予告なしに変更することがありますのでご了承ください。●このカタログの内容についてのお問い合わせは、お近くの販売店にご相談ください。