

溶接可視化カラーカメラ WeldViewer-II

広ダイナミックレンジ(120dB)

ON/OFF可能な光学フィルター内蔵

専用リモコン、PCにより遠隔操作可能



特長

- 画素毎の露光コントロールにより広ダイナミックレンジ(120dB)を実現。強烈なアーク光、プラズマ光によるハレーションを低減。
- カメラ内部フィルターON/OFFを外部コントロール可能。外部フィルタの取り外しを行わずに溶接前の突き合わせ位置確認が可能。(NDまたはバンドパスを選択)
- 専用のリモコンによりカメラ設定が可能。ボタン1つで溶接前撮影モード(フィルターOFF)、溶接中撮影モード(フィルターON)に切替可能。



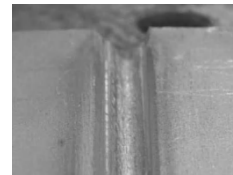
フィルターoff



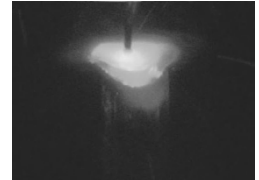
フィルターon



専用リモコン



フィルターoff時映像



フィルターon時映像

- RS-232CインターフェースによりPC等からコントロールすることが可能です。
- デジタルズーム(x16まで)、パン、チルト(上下左右スクロール)機能搭載。



原映像

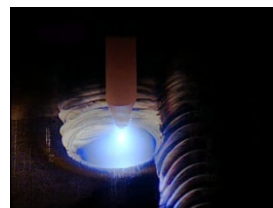


デジタル4倍映像

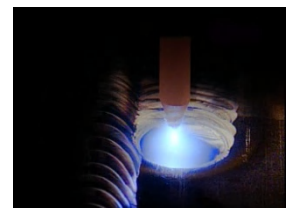


スクロール時映像

- ミラー反転(左右反転)機能搭載。
- リモコンケーブル2m。延長ケーブル10m(10m以上対応可能)
- CSレンズマウント
- NTSCコンポジット出力。S-VHS(Y/C)出力。



原映像

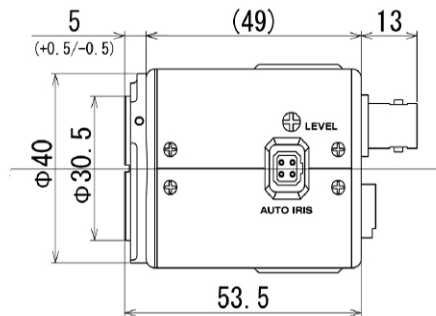
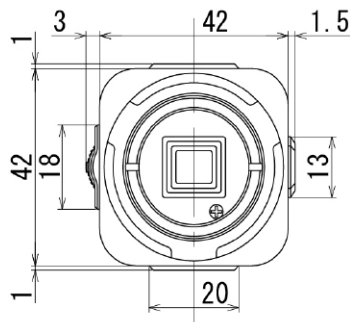


左右反転映像

仕様

撮像素子	1/3インチDPSセンサ	
有効画素数	720(水平)×540(垂直)	
映像出力	コンポジット	CVBS:1V _{p-p} 75Ω、インタレース(不平衡)
	Y/C	Y:1V _{p-p} 75Ω、C:0.3V _{p-p} 75Ω、インタレース(不平衡)
解像度	水平	520TV本以上(画面中央)
	垂直	460TV本以上(画面中央)
ダイナミックレンジ	102dB(標準)、120dB(MAX)	
最低被写体照	カラー	0.1lx F1.2(AGC HI、1/30秒)
	モノクロ	0.003lx F1.2(AGC HI、1/30秒)
S/N	48dB以上	
シリアルポート	RS-232C(準拠)	
電源電圧	DC+12V±10%	
消費電力	2.28W(190mW)	
動作温度(カメラ内部)	-10～+50°C	
動作/保管湿度	95%RH以下	
レンズマウント	CSマウント	
重量	125g	

外観



愛知産業株式会社
<http://www.aichi-sangyo.co.jp>

本社
 関西営業所
 名古屋営業所
 広島営業所

〒141-0001 東京都品川区北品川5-5-12
 〒658-0031 神戸市兵庫区大開通8-2-2-107
 〒465-0092 名古屋市名東区社台1-107 谷口ビル1F
 〒732-0008 広島市東区戸坂くるめ木1-3-23

TEL.(03)3447-0201
 TEL.(078)515-8680
 TEL.(052)769-6131
 TEL.(082)220-1740